

# eCorazon<sup>+</sup>

*Váha*

## *Uživatelský manuál*

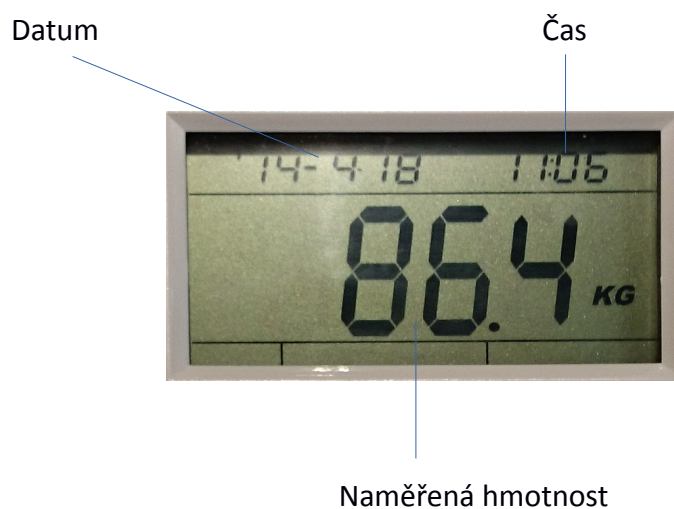


[www.e-corazonplus.cz](http://www.e-corazonplus.cz)

## POPIS VÁHY

Váha produktové řady eCorazon+ je přístroj, který provádí měření hmotnosti. Váha je opatřena displejem, tlačítky pro nastavení a USB konektorem pro připojení multifunkčního pedometru eCorazon+ (není součástí dodávky).

### DETAIL DISPLEJE



### DETAIL TLAČÍTEK



## ZAPÍNÁNÍ VÁHY A NASTAVENÍ

Zapínání váhy lze provést stisknutím libovolného tlačítka na váze nebo zatlačením do prostoru váhy. Během zapínání se na chvíli rozsvítí LED dioda nad displejem a na displeji se objeví čárky, které postupně zmizí. Jakmile čárky zmizí lze provádět měření.

Pro nastavení parametrů váhy je na zadní straně k dispozici tlačítko „SET“.

Je-li váha vypnutá (nezobrazuje-li se na displeji žádná informace) se stisknutím tlačítka „SET“ se váha zapne. Opětovným stisknutím tlačítka „SET“ se váha přepne do nastavovacího režimu a pomocí tlačítek na přední straně lze upravit následující parametry: Rok, Měsíc, Den, Čas a Jednotka vážení (kg nebo lb). Přepínání mezi jednotlivými parametry pro nastavení probíhá opakovaným stisknutím tlačítka „SET“.

Je-li váha zapnutá, stisknutím tlačítka „SET“ se dostanete přímo do nastavovacího režimu.

## MĚŘENÍ NA VÁZE

Pro optimální vážení je vhodné se vážit pravidelně a za stejných podmínek. Tělesná hmotnost se mění s ohledem na nošeném oblečení či na činnosti, které během dne provádíme (jídlo, sport atd.).

Na váhu stoupejte celou svou váhou, kterou rovnoměrně rozložte na obě nohy. Stůjte rovně a nepředklánějte se.

### JAK POSTUPOVAT PŘI VÁŽENÍ BEZ PEDOMETRU eCorazon+

Po stoupnutí na zapnutou váhu, váha začne měřit a na displeji se objeví naměřená hmotnost. Váha se po 15 vteřinách nečinnosti automaticky vypne.

### JAK POSTUPOVAT PŘI VÁŽENÍ S PEDOMETREM eCorazon+

Před stoupnutím na váhu je potřeba do váhy zasunout pedometr eCorazon+. Po zasunutí se LED dioda nad displejem nejdříve rozsvítí červenou barvou, signalizující připojování pedometru k váze. Zelená barva LED diody signalizuje připravenost pedometru a váhy k vážení.

Po stoupnutí na zapnutou váhu se zasunutým pedometrem váha začne měřit a na displeji se objeví naměřená hmotnost. Po chvíli začne LED dioda blikat červeně, váha pípne a LED dioda začne svítit zeleně. Tímto váha signalizuje uložení dat o provedeném měření do pedometru. Váha se po 15 vteřinách nečinnosti automaticky vypne.

## DALŠÍ VLASTNOSTI VÁHY

### PŘI ZAPNUTÍ VÁHY

Při zapnutí váhy dochází ke kalibraci váhy. Během této činnosti váhu nepoužívejte!

### PŘI NEČINNOSTI VÁHY

Při nečinnosti váhy a jeho nepoužívání se váha automaticky vypne po 15 vteřinách. Jedná se o úspornou funkci pro šetření baterií.

### POSLEDNÍ PROVEDENÉ MĚŘENÍ

Stisknutím tlačítka ADJ nebo OK lze zobrazit hodnotu posledního měření.

## TECHNICKÉ SPECIFIKACE

Maximální kapacita váhy:	150 kg
Napájení :	4x AA tužkové baterie
Automatické vypínání:	po 15 vteřinách nečinnosti
USB konektor:	pro použití s pedometrem e-Corazon +

Poznámka: změna specifikací vyhrazena

## UPOZORNĚNÍ

1. Tento přístroj je určen pro domácí a interiérové použití.
2. Nevystavujte přístroj přímému dopadu vody, neumísťujte objekty naplněné vodou na přístroj.
3. Neumisťujte přístroj do blízkosti zdrojů tepla a ohně.